



Saęlıęımız için

**PROFESYONEL
ÖZÜMLER**



OTTA MEDİKAL, intramedüller çiviler alanında üretim yapmaktadır. Hassas makine parkı ile sürekli geliştirilen ürünleri üretmektedir. Belge yatırımları, doktor memnuniyetleri, hasta konforları konularında üst düzey hassasiyetle ürünlerini sektöre sunan firmamız, her geçen gün yeni yatırımlar ve geliştirmeler ile sürekli kalite artışı gerçekleştirmektedir.

İnsan sağlığına gereken önemi vermenin yanında, geliştirmiş olduğumuz uygulama setleri ile doktorlarımızın ve ameliyat ekiplerinin de uygulama konforunu üst düzeye çıkartmış bulunuyoruz.

Sürekli gelişim için yenilikçi çalışmalar yapmaya devam ediyor, sürekli denetim politikasından ödün vermiyoruz. Genç ve dinamik yönetim ve üretim kadromuzla, sürekli üretim, sürekli gelişim, sürekli kalite vizyonumuzu geliştirerek güçlendiriyoruz.

VİZYON & MİSYON



YENİLİKÇİ
ÜRETİM
SÜRECİ



İŞİNDE UZMAN
ÜRETİM
EKİBİ



BİNLERCE
MUTLU
KULLANICI

İnsan sağlığını ve hasta konforunu her zaman öncelik alarak, ortopedi ve travma cerrahisinde dünya standartlarında ürünler üreten, doktorlar ve ameliyat ekiplerine en yüksek konforu sağlayan yenilikçi ve lider bir marka olmak.

Hassas üretim süreçleriyle, insan sağlığına ve tıbbi cihaz sektörünün gelişimine katkıda bulunan kaliteli ürünler sunmak. Doktor memnuniyetini ve hasta konforunu üst düzeye çıkarmak amacıyla sürekli yatırım ve geliştirme yapmak, yenilikçi çözümlerle sektörün geleceğine yön vermek.



KALİTE

GÜVENİLİRLİK

İZLENEBİLİRLİK

Daha fazlası için

@ottamedical OTTA Medical OTTA Medical

PFN İNTRAMEDÜLLER ÇİVİ SİSTEMİ



PFN Tepe Vidası



Minimal invaziv trochanteric girişine uygun 5° lateral offset.

PFN Sıkıştırma Vidası



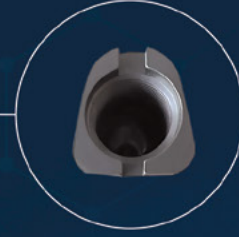
PFN Sıkıştırma Vidası, kayan kompresyon vida çiftinin sabitlenmesi için kullanılmaktadır.

PFN Kayan Kompresyon Vidası

PFN Kompresyon Vidası ile entegre çalışır.

PFN Kompresyon Vidası

PFN Kayan Kompresyon Vidası ile entegre çalışır.



Gluteus medius tendonunu ve büyük trochanteric lateral duvarını korur.

Distal kilitleme yuvası, 5.0 mm kilitleme vidası ile dinamik ve statik kilitlemeye izin verir.



Çivinin distalindeki kanal, uyluk ağrısını azaltacak dizayna sahiptir.



9 mm, 10 mm, 11 mm, 12 mm çapları bulunur.

PFN İNTRAMEDÜLLER ÇİVİ SİSTEMİ

PFN İntramedüller Çiviler: Proksimal femur boyun kırıklarında, subtrokanterik kırıklarda ve intertrokanterik kırıklarda kullanılır. Çivinin proksimali; radiuslu, üçgen kesitli, rotasyonu önleyen açılı bir forma sahiptir. Çivinin distali ise dairesel bir kesittir, dinamik ve statik kilitleme yapılabilen bir slota sahiptir. Ayrıca distali kanallı olup uyluk ağrısını azaltacak dizayna sahiptir. Proksimal kısımda 125° açıyla integral kompresyon ve kompresyon vida çiftinin geçtiği bir kanal bulunur. Ayrıca bu vida çifti, uygun ölçüler kullanılarak kırık hattında 10mm'ye kadar kompresyon yapabilmektedir. Bu vida çiftinin hareketini engellemek için iç sıkıştırma vidası kullanılır. Ayrıca proksimal uçta tepe vidası yer alır. Çivi; kanüllü, kapalı bir yapıda ve 5°'lik lateral offset açısına sahiptir.

PFN İntramedüller Çivi

Distalock®, Ti6Al4V acc. to CE 2195 MD, ASTM-F136

Parça Açıklaması	Çap	Uzunluk (mm)	Katalog Numarası
Distalock PFN İntramedüller Çivi 9x180/73	9mm	180	203-090-180
Distalock PFN İntramedüller Çivi 9x200/93	9mm	200	203-090-200
Distalock PFN İntramedüller Çivi 9x220/113	9mm	220	203-090-220
Distalock PFN İntramedüller Çivi 10x180/73	10mm	180	203-100-180
Distalock PFN İntramedüller Çivi 10x200/93	10mm	200	203-100-200
Distalock PFN İntramedüller Çivi 10x220/113	10mm	220	203-100-220
Distalock PFN İntramedüller Çivi 11x180/73	11mm	180	203-110-180
Distalock PFN İntramedüller Çivi 11x200/93	11mm	200	203-110-200
Distalock PFN İntramedüller Çivi 11x220/113	11mm	220	203-110-220
Distalock PFN İntramedüller Çivi 12x180/73	12mm	180	203-120-180
Distalock PFN İntramedüller Çivi 12x200/93	12mm	200	203-120-200
Distalock PFN İntramedüller Çivi 12x220/113	12mm	220	203-120-220



PFN İNTRAMEDÜLLER ÇİVİ SİSTEMİ



PFN Kayan Kompresyon Vidası

PFN Kayan Kompresyon vidası, 11mm çapında olup boydan boya kanallıdır. Ayrıca kanüllü bir yapıya sahiptir. Kompresyon vidası ile entegre çalışmaktadır.

PFN Kayan Kompresyon Vidası

Distalock®, Ti6Al4V acc. to CE 2195 MD, ASTM-F136

Parça Açıklaması	Uzunluk (mm)	Katalog Numarası
Distalock PFN Kayan Kompresyon Vidası	65	213-110-065
Distalock PFN Kayan Kompresyon Vidası	70	213-110-070
Distalock PFN Kayan Kompresyon Vidası	75	213-110-075
Distalock PFN Kayan Kompresyon Vidası	80	213-110-080
Distalock PFN Kayan Kompresyon Vidası	85	213-110-085
Distalock PFN Kayan Kompresyon Vidası	90	213-110-090
Distalock PFN Kayan Kompresyon Vidası	95	213-110-095
Distalock PFN Kayan Kompresyon Vidası	100	213-110-100
Distalock PFN Kayan Kompresyon Vidası	105	213-110-105
Distalock PFN Kayan Kompresyon Vidası	110	213-110-110
Distalock PFN Kayan Kompresyon Vidası	115	213-110-115
Distalock PFN Kayan Kompresyon Vidası	120	213-110-120

PFN Kompresyon Vidası

PFN Kompresyon Vidası, kayan kompresyon vidası ile entegre çalışmaktadır. Kırık hattında 5mm'ye kadar kompresyon yapılmak isteniyorsa kompresyon vidası kayan vidanın boyundan 5mm kısa seçilmez. Eğer 10mm kompresyon yapılmak isteniyorsa kompresyon vidası kayan vidadan 10mm kısa seçilmelidir.

PFN Kompresyon Vidası

Distalock®, Ti6Al4V acc. to CE 2195 MD, ASTM-F136

Parça Açıklaması	Çap	Uzunluk (mm)	Katalog Numarası
Distalock PFN Kompresyon Vidası	7	60	223-070-060
Distalock PFN Kompresyon Vidası	7	65	223-070-065
Distalock PFN Kompresyon Vidası	7	70	223-070-070
Distalock PFN Kompresyon Vidası	7	75	223-070-075
Distalock PFN Kompresyon Vidası	7	80	223-070-080
Distalock PFN Kompresyon Vidası	7	85	223-070-085
Distalock PFN Kompresyon Vidası	7	90	223-070-090
Distalock PFN Kompresyon Vidası	7	95	223-070-095
Distalock PFN Kompresyon Vidası	7	100	223-070-100
Distalock PFN Kompresyon Vidası	7	105	223-070-105
Distalock PFN Kompresyon Vidası	7	110	223-070-110
Distalock PFN Kompresyon Vidası	7	115	223-070-115



PFN İNTRAMEDÜLLER ÇİVİ SİSTEMİ

PFN Tepe Vidası

PFN Tepe vidası tek tiptir. Bütün PFN İntramedüller çivilerinde kullanılmaktadır.

PFN Tepe Vidası

Distalock®, Ti6Al4V acc. to CE 2195 MD, ASTM-F136

Parça Açıklaması	Çap	Uzunluk (mm)	Katalog Numarası
Distalock PFN Tepe Vidası	11.20mm	14	233-000-014



PFN Sıkıştırma Vidası

PFN Sıkıştırma Vidası, kayan kompresyon vida çiftinin sabitlenmesi için kullanılmaktadır.

PFN Sıkıştırma Vidası

Distalock®, Ti6Al4V acc. to CE 2195 MD, ASTM-F136

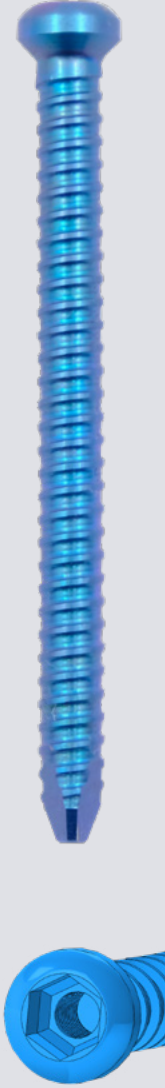
Parça Açıklaması	Çap	Uzunluk (mm)	Katalog Numarası
Distalock PFN Sıkıştırma Vidası	8mm	15	233-000-015



PFN İNTRAMEDÜLLER ÇİVİ SİSTEMİ

PFN Kilitleme Vidası

PFN Kilitleme Vidaları, kemik kırığı ile çivi arasındaki mekanik tutunmayı amaçlamaktadır. Rotasyon olasılığını azaltmak için tasarlanmıştır. Ayrıca kilitleme vidalarımız kendinden yiv açma (self-tapping) özelliğine sahiptir.



Kilitleme Vidaları

Distalock®, Ti6Al4V acc. to CE 2195 MD, ASTM-F136

Parça Açıklaması	Çap	Uzunluk (mm)	Katalog Numarası
Distalock PFN Kilitleme Vidası	5.0mm	26	243-050-026
Distalock PFN Kilitleme Vidası	5.0mm	28	243-050-028
Distalock PFN Kilitleme Vidası	5.0mm	30	243-050-030
Distalock PFN Kilitleme Vidası	5.0mm	32	243-050-032
Distalock PFN Kilitleme Vidası	5.0mm	34	243-050-034
Distalock PFN Kilitleme Vidası	5.0mm	36	243-050-036
Distalock PFN Kilitleme Vidası	5.0mm	38	243-050-038
Distalock PFN Kilitleme Vidası	5.0mm	40	243-050-040
Distalock PFN Kilitleme Vidası	5.0mm	42	243-050-042
Distalock PFN Kilitleme Vidası	5.0mm	44	243-050-044
Distalock PFN Kilitleme Vidası	5.0mm	46	243-050-046
Distalock PFN Kilitleme Vidası	5.0mm	48	243-050-048
Distalock PFN Kilitleme Vidası	5.0mm	50	243-050-050
Distalock PFN Kilitleme Vidası	5.0mm	52	243-050-052
Distalock PFN Kilitleme Vidası	5.0mm	54	243-050-054
Distalock PFN Kilitleme Vidası	5.0mm	56	243-050-056
Distalock PFN Kilitleme Vidası	5.0mm	58	243-050-058
Distalock PFN Kilitleme Vidası	5.0mm	60	243-050-060



FEMUR İNTRAMEDÜLLER ÇİVİ SİSTEMİ

 **Otta**[®]
medical

 Distalock

ottamedical.com.tr

9

FEMUR İNTRAMEDÜLLER ÇİVİ SİSTEMİ

Trochanteric İntramedüller Femur Çivi

Trochanteric İntramedüller Femur Çivisi, trochanter bölgedeki kırıklar, femur boyun kırıkları, subtrochanteric kırıklar ve şaft kırıklarında tercih edilir. Çivi; yuvarlak formdadır. Proksimal kısımda 4 adet vida deliği mevcut olup bunların 2 adedi rekon boyun vidası, diğer iki adedi kilitleme vidası geçişi için uygundur. Proksimal kısımdaki lateral açısı 5°'dir. Çivinin distal kısmında iki adet kilitleme vidası deliği bulunmakta, bunlardan bir tanesi statik veya dinamik bağlantı slotu içermektedir.



FEMUR İNTRAMEDÜLLER ÇİVİ SİSTEMİ

Trochanteric İntramedüller Femur Çivi (Sağ)

Ø 10mm Femur İntramedüller Çivi Trochanteric Girişli (Sağ)

Distalock®, Ti6Al4V acc. to CE 2195 MD, ASTM-F136

Parça Açıklaması	Çap	Uzunluk (mm)	Katalog Numarası
Distalock Femur İntramedüller Çivi 10x320mm (Tr Sağ)	10mm	320	201-100-320
Distalock Femur İntramedüller Çivi 10x340mm (Tr Sağ)	10mm	340	201-100-340
Distalock Femur İntramedüller Çivi 10x360mm (Tr Sağ)	10mm	360	201-100-360
Distalock Femur İntramedüller Çivi 10x380mm (Tr Sağ)	10mm	380	201-100-380
Distalock Femur İntramedüller Çivi 10x400mm (Tr Sağ)	10mm	400	201-100-400
Distalock Femur İntramedüller Çivi 10x420mm (Tr Sağ)	10mm	420	201-100-420
Distalock Femur İntramedüller Çivi 10x440mm (Tr Sağ)	10mm	440	201-100-440
Distalock Femur İntramedüller Çivi 10x460mm (Tr Sağ)	10mm	460	201-100-460

Ø 11,5mm Femur İntramedüller Çivi Trochanteric Girişli (Sağ)

Distalock®, Ti6Al4V acc. to CE 2195 MD, ASTM-F136

Parça Açıklaması	Çap	Uzunluk (mm)	Katalog Numarası
Distalock Femur İntramedüller Çivi 11,5x320mm (Tr Sağ)	11,5mm	320	201-115-320
Distalock Femur İntramedüller Çivi 11,5x340mm (Tr Sağ)	11,5mm	340	201-115-340
Distalock Femur İntramedüller Çivi 11,5x360mm (Tr Sağ)	11,5mm	360	201-115-360
Distalock Femur İntramedüller Çivi 11,5x380mm (Tr Sağ)	11,5mm	380	201-115-380
Distalock Femur İntramedüller Çivi 11,5x400mm (Tr Sağ)	11,5mm	400	201-115-400
Distalock Femur İntramedüller Çivi 11,5x420mm (Tr Sağ)	11,5mm	420	201-115-420
Distalock Femur İntramedüller Çivi 11,5x440mm (Tr Sağ)	11,5mm	440	201-115-440
Distalock Femur İntramedüller Çivi 11,5x460mm (Tr Sağ)	11,5mm	460	201-115-460

Ø 13mm Femur İntramedüller Çivi Trochanteric Girişli (Sağ)

Distalock®, Ti6Al4V acc. to CE 2195 MD, ASTM-F136

Parça Açıklaması	Çap	Uzunluk (mm)	Katalog Numarası
Distalock Femur İntramedüller Çivi 13x320mm (Tr Sağ)	13mm	320	201-130-320
Distalock Femur İntramedüller Çivi 13x340mm (Tr Sağ)	13mm	340	201-130-340
Distalock Femur İntramedüller Çivi 13x360mm (Tr Sağ)	13mm	360	201-130-360
Distalock Femur İntramedüller Çivi 13x380mm (Tr Sağ)	13mm	380	201-130-380
Distalock Femur İntramedüller Çivi 13x400mm (Tr Sağ)	13mm	400	201-130-400
Distalock Femur İntramedüller Çivi 13x420mm (Tr Sağ)	13mm	420	201-130-420
Distalock Femur İntramedüller Çivi 13x440mm (Tr Sağ)	13mm	440	201-130-440
Distalock Femur İntramedüller Çivi 13x460mm (Tr Sağ)	13mm	460	201-130-460



FEMUR İNTRAMEDÜLLER ÇİVİ SİSTEMİ

Trochanteric İntramedüller Femur Çivi (Sol)

Ø 10mm Femur İntramedüller Çivi Trochanteric Girişli (Sol)

Distalock®, Ti6Al4V acc. to CE 2195 MD, ASTM-F136

Parça Açıklaması	Çap	Uzunluk (mm)	Katalog Numarası
Distalock Femur İntramedüller Çivi 10x320mm (Tr Sol)	10mm	320	202-100-320
Distalock Femur İntramedüller Çivi 10x340mm (Tr Sol)	10mm	340	202-100-340
Distalock Femur İntramedüller Çivi 10x360mm (Tr Sol)	10mm	360	202-100-360
Distalock Femur İntramedüller Çivi 10x380mm (Tr Sol)	10mm	380	202-100-380
Distalock Femur İntramedüller Çivi 10x400mm (Tr Sol)	10mm	400	202-100-400
Distalock Femur İntramedüller Çivi 10x420mm (Tr Sol)	10mm	420	202-100-420
Distalock Femur İntramedüller Çivi 10x440mm (Tr Sol)	10mm	440	202-100-440
Distalock Femur İntramedüller Çivi 10x460mm (Tr Sol)	10mm	460	202-100-460

Ø 11,5mm Femur İntramedüller Çivi Trochanteric Girişli (Sol)

Distalock®, Ti6Al4V acc. to CE 2195 MD, ASTM-F136

Parça Açıklaması	Çap	Uzunluk (mm)	Katalog Numarası
Distalock Femur İntramedüller Çivi 11,5x320mm (Tr Sol)	11,5mm	320	202-115-320
Distalock Femur İntramedüller Çivi 11,5x340mm (Tr Sol)	11,5mm	340	202-115-340
Distalock Femur İntramedüller Çivi 11,5x360mm (Tr Sol)	11,5mm	360	202-115-360
Distalock Femur İntramedüller Çivi 11,5x380mm (Tr Sol)	11,5mm	380	202-115-380
Distalock Femur İntramedüller Çivi 11,5x400mm (Tr Sol)	11,5mm	400	202-115-400
Distalock Femur İntramedüller Çivi 11,5x420mm (Tr Sol)	11,5mm	420	202-115-420
Distalock Femur İntramedüller Çivi 11,5x440mm (Tr Sol)	11,5mm	440	202-115-440
Distalock Femur İntramedüller Çivi 11,5x460mm (Tr Sol)	11,5mm	460	202-115-460

Ø 13mm Femur İntramedüller Çivi Trochanteric Girişli (Sol)

Distalock®, Ti6Al4V acc. to CE 2195 MD, ASTM-F136

Parça Açıklaması	Çap	Uzunluk (mm)	Katalog Numarası
Distalock Femur İntramedüller Çivi 13x320mm (Tr Sol)	13mm	320	202-130-320
Distalock Femur İntramedüller Çivi 13x340mm (Tr Sol)	13mm	340	202-130-340
Distalock Femur İntramedüller Çivi 13x360mm (Tr Sol)	13mm	360	202-130-360
Distalock Femur İntramedüller Çivi 13x380mm (Tr Sol)	13mm	380	202-130-380
Distalock Femur İntramedüller Çivi 13x400mm (Tr Sol)	13mm	400	202-130-400
Distalock Femur İntramedüller Çivi 13x420mm (Tr Sol)	13mm	420	202-130-420
Distalock Femur İntramedüller Çivi 13x440mm (Tr Sol)	13mm	440	202-130-440
Distalock Femur İntramedüller Çivi 13x460mm (Tr Sol)	13mm	460	202-130-460



FEMUR İNTRAMEDÜLLER ÇİVİ SİSTEMİ

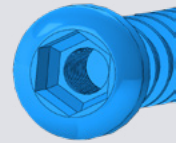
Femur Kilitleme Vidası

Femur Kilitleme Vidaları, 5mm çapında olup, çivinin proksimalinde majörden minör'e açılı olarak gönderilmektedir. Ayrıca minörde L/M'e kullanılabilir.

Ø 5mm Femur Çivi Kilitleme Vidaları

Distalock®, Ti6Al4V acc. to CE 2195 MD, ASTM-F136

Parça Açıklaması	Çap	Uzunluk (mm)	Katalog Numarası
Distalock Femur Çivi Kilitleme Vidası 5.0 x 22mm	5.0mm	22	210-050-022
Distalock Femur Çivi Kilitleme Vidası 5.0 x 26mm	5.0mm	26	210-050-026
Distalock Femur Çivi Kilitleme Vidası 5.0 x 30mm	5.0mm	30	210-050-030
Distalock Femur Çivi Kilitleme Vidası 5.0 x 32mm	5.0mm	32	210-050-032
Distalock Femur Çivi Kilitleme Vidası 5.0 x 34mm	5.0mm	34	210-050-034
Distalock Femur Çivi Kilitleme Vidası 5.0 x 36mm	5.0mm	36	210-050-036
Distalock Femur Çivi Kilitleme Vidası 5.0 x 38mm	5.0mm	38	210-050-038
Distalock Femur Çivi Kilitleme Vidası 5.0 x 40mm	5.0mm	40	210-050-040
Distalock Femur Çivi Kilitleme Vidası 5.0 x 42mm	5.0mm	42	210-050-042
Distalock Femur Çivi Kilitleme Vidası 5.0 x 44mm	5.0mm	44	210-050-044
Distalock Femur Çivi Kilitleme Vidası 5.0 x 46mm	5.0mm	46	210-050-046
Distalock Femur Çivi Kilitleme Vidası 5.0 x 48mm	5.0mm	48	210-050-048
Distalock Femur Çivi Kilitleme Vidası 5.0 x 50mm	5.0mm	50	210-050-050
Distalock Femur Çivi Kilitleme Vidası 5.0 x 52mm	5.0mm	52	210-050-052
Distalock Femur Çivi Kilitleme Vidası 5.0 x 54mm	5.0mm	54	210-050-054
Distalock Femur Çivi Kilitleme Vidası 5.0 x 56mm	5.0mm	56	210-050-056
Distalock Femur Çivi Kilitleme Vidası 5.0 x 58mm	5.0mm	58	210-050-058
Distalock Femur Çivi Kilitleme Vidası 5.0 x 60mm	5.0mm	60	210-050-060
Distalock Femur Çivi Kilitleme Vidası 5.0 x 62mm	5.0mm	62	210-050-062
Distalock Femur Çivi Kilitleme Vidası 5.0 x 64mm	5.0mm	64	210-050-064
Distalock Femur Çivi Kilitleme Vidası 5.0 x 66mm	5.0mm	66	210-050-066
Distalock Femur Çivi Kilitleme Vidası 5.0 x 68mm	5.0mm	68	210-050-068
Distalock Femur Çivi Kilitleme Vidası 5.0 x 70mm	5.0mm	70	210-050-070
Distalock Femur Çivi Kilitleme Vidası 5.0 x 75mm	5.0mm	75	210-050-075
Distalock Femur Çivi Kilitleme Vidası 5.0 x 80mm	5.0mm	80	210-050-080
Distalock Femur Çivi Kilitleme Vidası 5.0 x 85mm	5.0mm	85	210-050-085
Distalock Femur Çivi Kilitleme Vidası 5.0 x 90mm	5.0mm	90	210-050-090
Distalock Femur Çivi Kilitleme Vidası 5.0 x 95mm	5.0mm	95	210-050-095
Distalock Femur Çivi Kilitleme Vidası 5.0 x 100mm	5.0mm	100	210-050-100



FEMUR İNTRAMEDÜLLER ÇİVİ SİSTEMİ



Femur Rekon Vidası

Femur Rekon Vidası; femur boyun kırıklarında, trochanteric bölgedeki kırıklarda kullanılır. Diş profili spongiöz, kendinden yiv açar (self-tapping) şekilde dizayn edilmiştir.

Femur Rekon Vidaları

Distalock®, Ti6Al4V acc. to CE 2195 MD, ASTM-F136

Parça Açıklaması	Çap	Uzunluk (mm)	Katalog Numarası
Distalock Femur Rekonstrüksiyon Vida	6,4	65	303-064-065
Distalock Femur Rekonstrüksiyon Vida	6,4	70	303-064-070
Distalock Femur Rekonstrüksiyon Vida	6,4	75	303-064-075
Distalock Femur Rekonstrüksiyon Vida	6,4	80	303-064-080
Distalock Femur Rekonstrüksiyon Vida	6,4	85	303-064-085
Distalock Femur Rekonstrüksiyon Vida	6,4	90	303-064-090
Distalock Femur Rekonstrüksiyon Vida	6,4	95	303-064-095
Distalock Femur Rekonstrüksiyon Vida	6,4	100	303-064-100
Distalock Femur Rekonstrüksiyon Vida	6,4	105	303-064-105
Distalock Femur Rekonstrüksiyon Vida	6,4	110	303-064-110
Distalock Femur Rekonstrüksiyon Vida	6,4	115	303-064-115

Femur Tepe Vidası

Femur tepe vidaları 5 farklı uzatma seçeneğinde mevcuttur. 0mm, 5mm, 10mm, 15mm, 20mm uzatma yapabilirler. Bütün Femur intramedüller çivilerinde kullanılmaktadır.

Femur Tepe Vidaları

Distalock®, Ti6Al4V acc. to CE 2195 MD, ASTM-F136

Parça Açıklaması	Çap	Uzunluk (mm)	Katalog Numarası
Distalock Femur Tepe Vidası 0mm Extension	10mm	0	220-000-000
Distalock Femur Tepe Vidası 5mm Extension	13mm	5	220-000-005
Distalock Femur Tepe Vidası 10mm Extension	13mm	10	220-000-010
Distalock Femur Tepe Vidası 15mm Extension	13mm	15	220-000-015
Distalock Femur Tepe Vidası 20mm Extension	13mm	20	220-000-020





TİBİA İNTRAMEDÜLLER ÇİVİ SİSTEMİ

 **Otta**[®]
medical

TİBİA İNTRAMEDÜLLER ÇİVİ SİSTEMİ



Tibia Intramedüller Çiviler: Tibia kemiğinin proksimal, distal ve şaft kırıklarında kullanılmaktadır. Kilitleme vidalarının geçtiği 3 distal ve 4 proksimal deliği olan, kanüllü ve dairesel bir kesite sahip, bükümleri olan bir yapıdır. Tibia Intramedüller Çivinin 10° proksimal offset açısı ve 3° distal offset açısı mevcuttur. 3 distal delik sadece statik kilitlemelidir. 4 proksimal delikten birisi dinamik veya statik kilitlemeli slot şeklindedir.

Ø 9mm Tibia İntramedüller Çivi

Distalock®, Ti6Al4V acc. to CE 2195 MD, ASTM-F136

Parça Açıklaması	Çap	Uzunluk (mm)	Katalog Numarası
Distalock Tibia İntramedüller Çivi 9x255mm	9 mm	255	100-090-255
Distalock Tibia İntramedüller Çivi 9x270mm	9 mm	270	100-090-270
Distalock Tibia İntramedüller Çivi 9x285mm	9 mm	285	100-090-285
Distalock Tibia İntramedüller Çivi 9x300mm	9 mm	300	100-090-300
Distalock Tibia İntramedüller Çivi 9x315mm	9 mm	315	100-090-315
Distalock Tibia İntramedüller Çivi 9x330mm	9 mm	330	100-090-330
Distalock Tibia İntramedüller Çivi 9x345mm	9 mm	345	100-090-345
Distalock Tibia İntramedüller Çivi 9x360mm	9 mm	360	100-090-360
Distalock Tibia İntramedüller Çivi 9x375mm	9 mm	375	100-090-375
Distalock Tibia İntramedüller Çivi 9x390mm	9 mm	390	100-090-390
Distalock Tibia İntramedüller Çivi 9x405mm	9 mm	405	100-090-405
Distalock Tibia İntramedüller Çivi 9x420mm	9 mm	420	100-090-420



TİBİA İNTRAMEDÜLLER ÇİVİ SİSTEMİ

Ø 10mm Tibia İntramedüller Çivi

Distalock®, Ti6Al4V acc. to CE 2195 MD, ASTM-F136

Parça Açıklaması	Çap	Uzunluk (mm)	Katalog Numarası
Distalock Tibia İntramedüller Çivi 10x255mm	10mm	255	100-100-255
Distalock Tibia İntramedüller Çivi 10x270mm	10mm	270	100-100-270
Distalock Tibia İntramedüller Çivi 10x285mm	10mm	285	100-100-285
Distalock Tibia İntramedüller Çivi 10x300mm	10mm	300	100-100-300
Distalock Tibia İntramedüller Çivi 10x315mm	10mm	315	100-100-315
Distalock Tibia İntramedüller Çivi 10x330mm	10mm	330	100-100-330
Distalock Tibia İntramedüller Çivi 10x345mm	10mm	345	100-100-345
Distalock Tibia İntramedüller Çivi 10x360mm	10mm	360	100-100-360
Distalock Tibia İntramedüller Çivi 10x375mm	10mm	375	100-100-375
Distalock Tibia İntramedüller Çivi 10x390mm	10mm	390	100-100-390
Distalock Tibia İntramedüller Çivi 10x405mm	10mm	405	100-100-405
Distalock Tibia İntramedüller Çivi 10x420mm	10mm	420	100-100-420

Ø 11mm Tibia İntramedüller Çivi

Distalock®, Ti6Al4V acc. to CE 2195 MD, ASTM-F136

Parça Açıklaması	Çap	Uzunluk (mm)	Katalog Numarası
Distalock Tibia İntramedüller Çivi 11x255mm	11mm	255	100-110-255
Distalock Tibia İntramedüller Çivi 11x270mm	11mm	270	100-110-270
Distalock Tibia İntramedüller Çivi 11x285mm	11mm	285	100-110-285
Distalock Tibia İntramedüller Çivi 11x300mm	11mm	300	100-110-300
Distalock Tibia İntramedüller Çivi 11x315mm	11mm	315	100-110-315
Distalock Tibia İntramedüller Çivi 11x330mm	11mm	330	100-110-330
Distalock Tibia İntramedüller Çivi 11x345mm	11mm	345	100-110-345
Distalock Tibia İntramedüller Çivi 11x360mm	11mm	360	100-110-360
Distalock Tibia İntramedüller Çivi 11x375mm	11mm	375	100-110-375
Distalock Tibia İntramedüller Çivi 11x390mm	11mm	390	100-110-390
Distalock Tibia İntramedüller Çivi 11x405mm	11mm	405	100-110-405
Distalock Tibia İntramedüller Çivi 11x420mm	11mm	420	100-110-420



TİBİA İNTRAMEDÜLLER ÇİVİ SİSTEMİ



Tibia Tepe Vidası

Tibia Tepe Vidası, 3 farklı uzatma seçeneğinde mevcuttur. 0mm, 5mm, 10mm uzatma yapabilirler. Bütün Tibia Intramedüller Çivilerde kullanılmaktadır.

Tibia Tepe Vidaları

Distalock®, Ti6Al4V acc. to CE 2195 MD, ASTM-F136

Parça Açıklaması	Çap	Uzunluk (mm)	Katalog Numarası
Distalock Tibial Tepe Vidası 0mm Extension	7.9mm	0	120-000-000
Distalock Tibial Tepe Vidası 5mm Extension	11mm	5	120-000-005
Distalock Tibial Tepe Vidası 10mm Extension	11mm	10	120-000-010

Tibia Kilitleme Vidası

5mm çapındaki kilitleme vidaları Tibia Intramedüller Çivinin proksimal ve distal kilitleme deliklerinde kullanılır.

Kilitleme Vidaları

Distalock®, Ti6Al4V acc. to CE 2195 MD, ASTM-F136

Parça Açıklaması	Çap	Uzunluk (mm)	Katalog Numarası
Distalock Kilitleme Vidası	5	26	243-050-026
Distalock Kilitleme Vidası	5	28	243-050-028
Distalock Kilitleme Vidası	5	30	243-050-030
Distalock Kilitleme Vidası	5	32	243-050-032
Distalock Kilitleme Vidası	5	34	243-050-034
Distalock Kilitleme Vidası	5	36	243-050-036
Distalock Kilitleme Vidası	5	38	243-050-038
Distalock Kilitleme Vidası	5	40	243-050-040
Distalock Kilitleme Vidası	5	42	243-050-042
Distalock Kilitleme Vidası	5	44	243-050-044
Distalock Kilitleme Vidası	5	46	243-050-046
Distalock Kilitleme Vidası	5	48	243-050-048
Distalock Kilitleme Vidası	5	50	243-050-050
Distalock Kilitleme Vidası	5	52	243-050-052
Distalock Kilitleme Vidası	5	54	243-050-054
Distalock Kilitleme Vidası	5	56	243-050-056
Distalock Kilitleme Vidası	5	58	243-050-058
Distalock Kilitleme Vidası	5	60	243-050-060



HUMERUS İNTRAMEDÜLLER ÇİVİ SİSTEMİ



HUMERUS İNTRAMEDÜLLER ÇİVİ SİSTEMİ



Humerus İntramedüller Çivisi, humerus kemiğindeki proksimal ve şaft kırıklarında kullanılmaktadır. Çiviler kanüllü olup proksimal kısımları açılı eğimlidir. Çivinin proksimalinde 3 adet 5mm çapındaki kilitleme vidasının kullanıldığı statik kilitlemeye uygun delikler bulunur. Ayrıca proksimalde 1 adet 3,5 mm çaplı vida kullanılmaktadır. Çivinin distal kısmında ise 2 adet 3,5mm çapında kilitleme vidasına uygun delik bulunmaktadır.

Humerus Çivisi

Distalock®, Ti6Al4V acc. to CE 2195 MD, ASTM-F136

Parça Açıklaması	Çap(mm)	Çap(mm)	Uzunluk (mm)
Humerus Çivisi	7	8	160
Humerus Çivisi	7	8	180
Humerus Çivisi	7	8	200
Humerus Çivisi	7	8	220
Humerus Çivisi	7	8	240
Humerus Çivisi	7	8	260





 **Otta**[®]
medical

ottamedical.com.tr





CE
2195

ottamedical.com.tr



+90 537 951 83 65
+90 (332) 503 32 16



bilgi@ottamedical.com.tr



Fevzi Çakmak Mh. Çelik Cd. No:2/F Karatay/Konya



@ottamedical



OTTA Medical



OTTA Medical